

**LANGE NACHT  
der FORSCHUNG**  
.....  
Eintritt frei!

**13. April  
2018** 17-23  
Uhr

# IM ZENTRUM DER MENSCH

an folgenden Standorten:

- Blutzentrale Linz
- FH Gesundheitsberufe OÖ
- FH Oberösterreich
- Ludwig Boltzmann Institut
- ZMF der JKU Linz

[www.LangeNachtderForschung.at](http://www.LangeNachtderForschung.at)

## Werfen Sie einen Blick hinter die Kulissen

„Im Zentrum der Mensch“ ist ein wichtiger Grundgedanke, den die FH OÖ, die FH Gesundheitsberufe OÖ, die Blutzentrale Linz, das Zentrum für Medizinische Forschung sowie das Ludwig Boltzmann Institut für Experimentelle und Klinische Traumatologie für ihre Kooperation im Rahmen der Lange Nacht der Forschung 2018 aufgegriffen haben. Gemeinsam präsentieren diese fünf innovativen Einrichtungen ihre Forschungsaktivitäten und laden Sie ein, einen Blick hinter die Kulissen anwendungsorientierter Forschung im Bereich Gesundheit und Soziales zu werfen.



### SCHNITZELJAGD FÜR KINDER UND ANDERE SCHLAUE FÜCHSE

Bist du ein schlauer Fuchs und kennst dich schon mit der Forschung zum Menschen aus? Dann hol dir den Fragebogen für schlaue Füchse und fülle ihn aus. Vielleicht hast du Glück und gewinnst ein Kindermikroskop!

## Blutzentrale Linz, Österreichisches Rotes Kreuz, Landesverband Oberösterreich

### Blut, der besondere Saft – Zellen und Gewebe – humane Ersatzteile für neuartige Therapien – „Hightech-Diagnostik“ hautnah!

Die Blutzentrale Linz ist Teil des OÖ Roten Kreuzes. Neben dem Blutspendedienst werden moderne Laboratorien und Reinräume für die Produktion von Blut- und Gewebeprodukten betrieben, die sich mit zahlreichen Methoden zur Verbesserung der Patientenbehandlung und Produktentwicklung befassen. Wollen Sie hautnah erfahren, welche Diagnostik- und Herstellverfahren mit Hilfe von Blut, Zellen, Geweben und Genen möglich sind? Unsere ExpertInnen zeigen Ihnen in einer interaktiven Ausstellung den Weg des Blutes nach der Blutspende, vielfältige Möglichkeiten der modernen Diagnostik und Entwicklungen bei der Anwendung von humanem Gewebe.

#### STATIONEN IN DER BLUTZENTRALE (KRANKENHAUSSTR. 7)

- A long distance to match?
- Blut – Notfallmedikament Nr. 1?
- Blut im Bild – Blutbild?
- Blutgruppe – up to date?
- Blutplättchen, Proteine und mehr? – Herausforderungen von hämostaseologischen Dysbalancen
- FACS und mehr? – Phänotypisierung von Zellen
- Gewebebanking – menschliche Zellen und Organe als Ersatzteillager?
- Möchten Sie Ihre eigene DNA in Händen halten?
- Mikroorganismen – Freund und/oder Feind?
- Versorgung à la carte?
- Viren auf Weltreise?
- Wussten sie, dass Nierentransplantationen in Linz in enger Kooperation mit 7 weiteren EU Staaten durchgeführt werden?



#### STATIONEN IN DER FH OBERÖSTERREICH (GARNISONSTR. 21)

- Menschliches Recycling – wie wertvoll ist medizinisches Abfallmaterial?
- Nicht-invasive Anregung der Regeneration
- Unentdeckte Kunst im Körper – Wie macht man sie sichtbar?



Blutzentrale Linz

[www.roteskruz.at/ooe/blutspende/organisation/die-blutzentrale-linz](http://www.roteskruz.at/ooe/blutspende/organisation/die-blutzentrale-linz)

## FH Gesundheitsberufe OÖ

**Die FH Gesundheitsberufe OÖ bietet Studiengänge speziell für Gesundheitsberufe an.** In der Forschung ist unser Fokus auf die Gesundheit des Menschen und seine Lebensqualität ausgerichtet. In Projekten in den Themenfeldern Prävention und assistierende Technologien liefern wir aufgrund unserer umfassenden Expertise einen wesentlichen Beitrag zur Bewältigung gesellschaftlicher Herausforderungen.

Bei der Lange Nacht der Forschung 2018 geben wir Einblick in unsere aktuelle Forschung: Verfolgen Sie u. a. die Reise zum Mittelpunkt Ihres Körpers, betrachten Sie das Bildnis Mensch in drei Dimensionen oder erfahren Sie, was zu einer professionellen Pflege von Menschen aller Alters- und Gesellschaftsstufen dazugehört. Finden Sie heraus, was Hebammen beforschen und ob Prothesen „fühlen“ können.

### STATIONEN IN DER FH OBERÖSTERREICH (GARNISONSTR. 21)

- Was beforschen Hebammen?
- Wie kann eine Prothese fühlen?

### STATIONEN IM KEPLER UNIVERSITÄTSKLINIKUM CAMPUS MED 3 (KRANKENHAUSSTR. 9)

- Patientensimulation – was bringt es „eine Puppe“ zu pflegen?
- Das Bildnis Mensch in drei Dimensionen?
- Haben Sie Lust auf eine Reise zum Mittelpunkt Ihres Körpers?



## FH Oberösterreich – Fakultät für Medizintechnik und Angewandte Sozialwissenschaften

**Können Prothesen fühlen? Warum gehen Ladendiebe nicht bezahlen?** Mit solchen Fragen beschäftigt sich die forschungsstärkste FH in Österreich. An der FH OÖ in Linz kann man bei der Langen Nacht der Forschung z. B. einen OP-Simulator ausprobieren, sich mithilfe eines Improvisationstheaters mit Mobbing im Internet auseinandersetzen oder mit einer Virtual Reality-Brille in die Vergangenheit schauen.



### STATIONEN IN DER FH OBERÖSTERREICH (GARNISONSTR. 21)

- Wie kann eine Prothese fühlen?
- Zeitreise – Mit der Brille in die eigene Vergangenheit schauen? (Netural GmbH und FH Oberösterreich)
- Warum machen Oberflächen vieles interessanter? Strukturierung von biologischen Oberflächen
- Wie werden Moleküle sichtbar? – Leuchten Sie mich an und ich zeige Ihnen, wo ich bin!
- Wie wird kleines ganz groß? Moleküle & Wechselwirkungen in Nanometer-Auflösung
- Wie ermöglicht uns Ultraschall einen Blick in das Innere des Körpers? (GE Healthcare)

### FÜHRUNG DURCH DAS ENTWICKLUNGSLABOR FÜR CHIRURGISCHE SIMULATOREN

- Training für Operationen – am Patienten oder am Simulator?

### IMPROVISATIONSTHEATER ZU FORSCHUNGSPROJEKTEN

- Gewalt im Leben alter Menschen – ein Thema in der Öffentlichkeit?
- Ladendiebstahl – warum nicht einfach bezahlen?
- Was tun gegen Hasskriminalität im Internet?

### DISKUSSION

- „Und wenn wir alle zusammenziehen?“ – Neue Modelle für Wohnen und Unterstützung von Älteren.

### SHOW MIT DEM WISSENSCHAFTSZAUBERER THOMAS FRAPS

- Die Tricks unseres Gehirns oder Warum schützt Wissen nicht vor Täuschung?

### NEU: KOSTENLOSER SHUTTLE VOM HAUPTPLATZ ZUR FH OBERÖSTERREICH

- Jede halbe Stunde von 17:30 bis 22:30 Uhr

## Ludwig Boltzmann Institut für Experimentelle und Klinische Traumatologie

Das LBI Trauma, Teil der Ludwig Boltzmann Gesellschaft, ist seit 1980 das zentrale Forschungszentrum für Traumabehandlung der Allgemeinen Unfallversicherungsanstalt (AUVA). In enger Kooperation von KlinikerInnen und WissenschaftlerInnen werden neue Behandlungsmethoden entwickelt und bestehende verbessert.

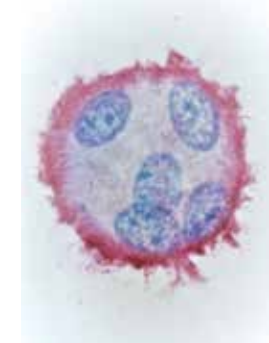
Die Außenstelle in Linz widmet sich vor allem der Gewinnung und Erforschung von humanen adulten Stammzellen aus medizinischem Abfallmaterial wie etwa Fettgewebe oder Plazenten. Diese sind von großem Wert für die regenerative Medizin, sie können zu Knochen-, Knorpel- oder Bindegewebe entwickelt werden, oder selbst bioaktive Substanzen ausschleusen, die die körpereigene Heilung stimulieren.



### STATIONEN IN DER FH OBERÖSTERREICH (GARNISONSTR. 21)

- Menschliches Recycling – wie wertvoll ist medizinisches Abfallmaterial?
- Nicht-invasive Anregung der Regeneration
- Unentdeckte Kunst im Körper – Wie macht man sie sichtbar?

## ZMF – Zentrum für Medizinische Forschung



Im neuen Zentrum für Medizinische Forschung der Medizinischen Fakultät der Johannes Kepler Universität erfahren Sie alles über neue Methoden der Früherkennung, Diagnostik und Therapie.

Wir bieten im Rahmen einer Führung sowohl Einblick in die bereits bestehenden Labore als auch in die neu entstehenden Forschungsflächen des Zentrums für Medizinische Forschung. Im Anschluss haben Sie die Möglichkeit den Forschungsalltag aber auch modernste Technologien durch verschiedenste Präsentationen und Experimente kennenzulernen.

Nehmen Sie teil an spannenden Diskussionen und testen Sie Ihre Fähigkeiten als CSI Agent!

### STATIONEN IM ZENTRUM FÜR MEDIZINISCHE FORSCHUNG (KRANKENHAUSSTR. 7A, 3. OG)

- DNA, der Code des Lebens
- Wie wird das menschliche Genom entschlüsselt?
- Spurensuche
- Wie man Moleküle trennt
- Don't smoke
- Wen juckts?



## Stationenübersicht

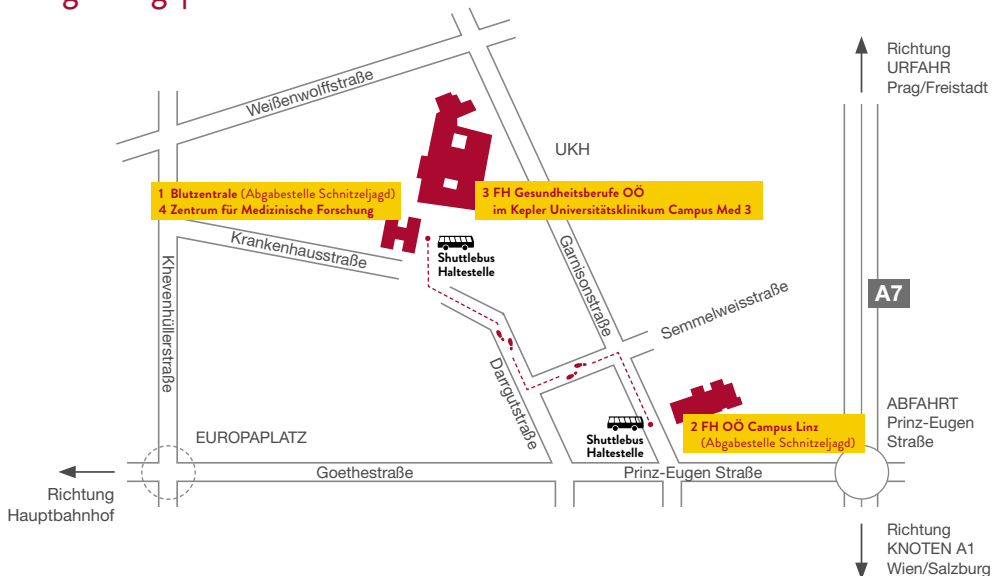
- 1 Station in der Blutzentrale Linz von:**  
Blutzentrale
- 2 Stationen in der FH Oberösterreich von:**  
FH Oberösterreich, FH Gesundheitsberufe OÖ,  
Ludwig Boltzmann Institut, Blutzentrale Linz
- 3 Stationen im Kepler Universitätsklinikum  
Campus Med 3 von:** FH Gesundheitsberufe OÖ
- 4 Station im Zentrum für Medizinische  
Forschung von:** Zentrum für Medizinische  
Forschung

## Shuttlebusse

Kostenloser Shuttle vom Hauptplatz zur  
FH Oberösterreich, von 17:30 bis 22:30 Uhr,  
jede halbe Stunde

Kostenloser Shuttle auch zwischen  
verschiedenen weiteren Ausstellungsorten  
der Langen Nacht der Forschung und der  
Darrgutstr. (Zugang zu Blutzentrale, Kepler  
Universitätsklinikum und Zentrum für  
Medizinische Forschung) und zurück.  
Die Shuttles verkehren von 16:30 Uhr bis  
23:50 Uhr, alle 20 min. Fahrplan siehe  
Programmfolder „Linz forscht!“.

## Umgebungsplan



**Impressum:** FH OÖ Forschungs und Entwicklungs GmbH, Franz-Fritsch-Straße 11, 4600 Wels/Austria, Fotos: FH Oberösterreich, FH Gesundheitsberufe OÖ, LBG/schewig-fotodesign, Rotes Kreuz Österreich, Zentrum für Medizinische Forschung der Johannes Kepler Universität, Fotolia